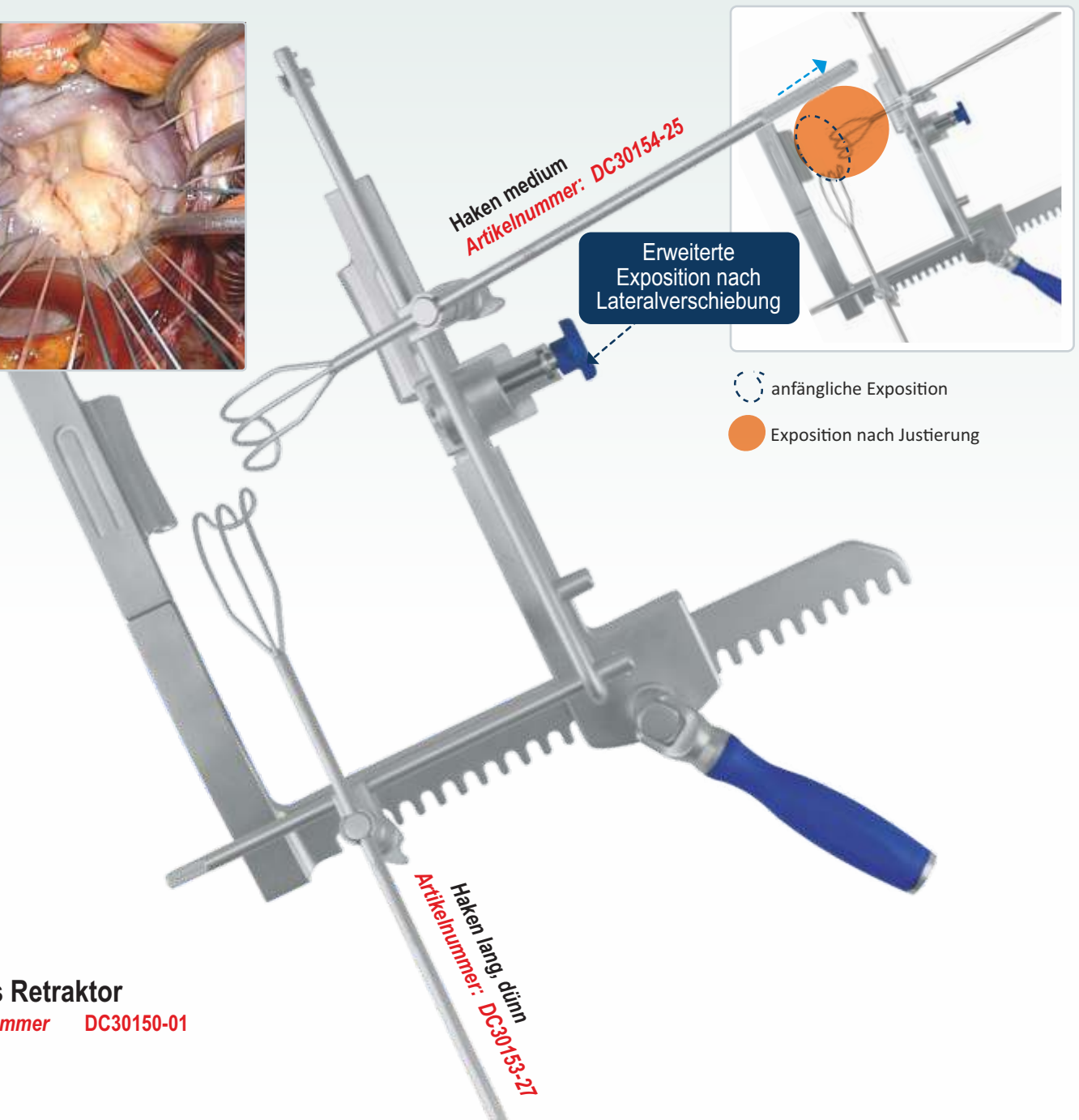
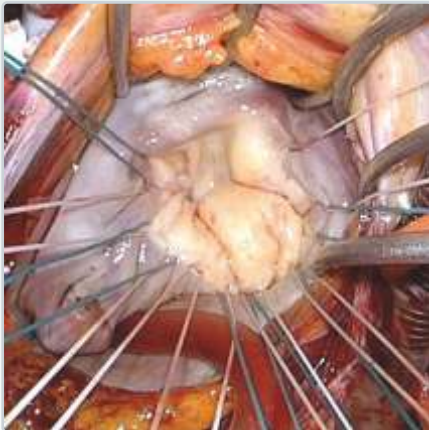


Adams Retraktor

“Das laterale Verschiebungssystem optimiert den Arbeitsbereich für den Mitralklappen-Zugang, ohne dass eine zusätzliche sternale Spreizung erforderlich ist.”

Dr. Adams

- Optimale Darstellung der Mitralklappe bei Ministernotomie
- anpassungsfähig an anatomische Besonderheiten, einstellbare Positionierung
- Haken & Blätter verschiedener Größen
- abnehmbare seitliche Halterung



Adams Retraktor

Artikelnummer DC30150-01